

# DÍA DEL NIÑO



# DÍA DEL NIÑO



N

## SOC 060 MINI BALÓN ARGO

@prakticasport

**Medida:** No. 2  
**Material:** EVA  
**Técnica de impresión:** Tampografía  
**Área de impresión:** 3 x 3 cm

Balón fútbol soccer con 32 gajos. Cámara rubber bladder. Peso 160-180 gr. Cosido a máquina. 1 Capa. Nivel máximo de presión 4-6 psi. Grosor EVA 2.6 mm.



B

## JM 120 JUEGO DE BLOQUES ACCRA

**Medida:** 17 x 6 cm  
**Material:** Plástico / Cartón  
**Técnica de impresión:** Serigrafía  
**Área de impresión:** 5.5 x 2 cm

Diversión, estrategia y equilibrio en un solo juego. Este juego de bloques te desafía a mantener la calma y la precisión mientras apilas fichas sobre su base. Toma una carta y descubre qué figura debes colocar; planea cuidadosamente tu movimiento para evitar que la torre se derrumbe. Perfecto para disfrutar con amigos y familia, este juego mejora la concentración y el trabajo en equipo. Incluye base de dos piezas, 16 figuras, juego de 22 cartas y caja individual.



BE

## CM 065 DOMINÓ LAHTI

**Medida:** 11.5 x 6.5 x 3.4 cm  
**Material:** Madera  
**Técnica de impresión:** Serigrafía / Láser / Tampografía  
**Área de impresión:** 7.5 x 3.5 cm

Incluye 28 fichas con adorables ilustraciones de animalitos. Ideal para estimular la memoria, el reconocimiento visual y la lógica de forma entretenida. Viene en una práctica caja de madera que facilita su almacenamiento y transporte. La madera es un producto natural el cual puede presentar variaciones en tonalidades y vetas. Incluye caja Individual.



A



V



Y



B



R

## FREE 005 DISCO VOLADOR CONTOUR



**Medida:** 23 cm Diámetro  
**Material:** Plástico  
**Técnica de impresión:** Serigrafía  
**Área de impresión:** 15 cm Diámetro

Disco volador.



Y

### SOC 011-07 CARITA FELIZ ANTI-STRESS

**Medida:** 6 cm Diámetro  
**Material:** PU  
**Técnica de impresión:** Tampografía  
**Área de impresión:** 5 cm Diámetro

Antiestrés con figura de cara feliz.



P

### SOC 027 PUERQUITO ANTI-STRESS

**Medida:** 7.2 x 7 cm  
**Material:** PU  
**Técnica de impresión:** Tampografía  
**Área de impresión:** 3.6 x 3.6 cm

Antiestrés con figura de puerquito.



M

### SOC 013 PELOTA ANTI-STRESS LISA

**Medida:** 6 cm Diámetro  
**Material:** PU  
**Técnica de impresión:** Tampografía  
**Área de impresión:** 4.7 cm Diámetro

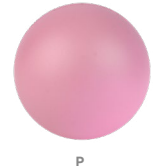
Pelota antiestrés.



VP



O



P



A



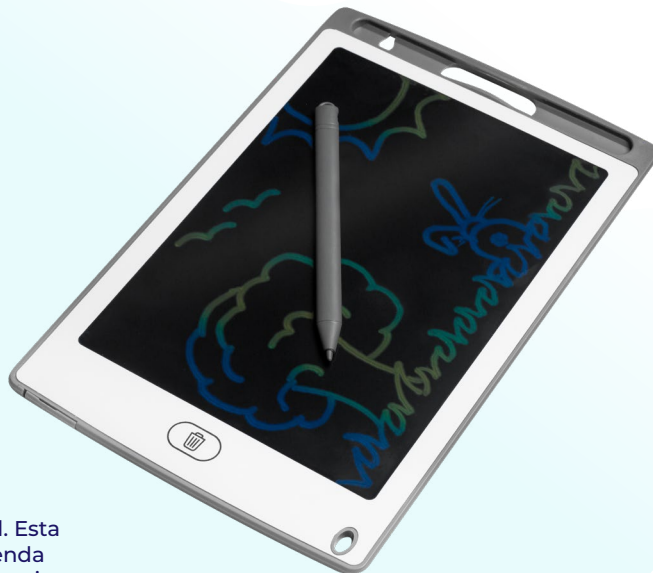
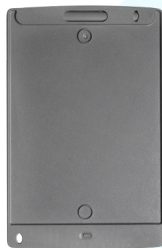
N

### CM 040 OSO TEDDY BEAR

**Medida:** 11.5 x 13.7 cm  
**Material:** Peluche  
**Técnica de impresión:** Bordado / Heat Transfer  
**Área de impresión:** 6 x 3 cm

Incluye sudadera para fácil impresión o bordado.

# DÍA DEL NIÑO



## CM 044

### PIZARRA MÁGICA TEGNE

Medida: 14,3 x 21,5 cm

Material: Plástico

Técnica de impresión: Serigrafía

Área de impresión: 10 x 5 cm

Pizarra mágica de dibujo equipada con un lápiz especial. Esta pizarra tiene una pantalla multicolor que permite dar rienda suelta a la imaginación ofreciendo una experiencia interactiva y sin límites para la expresión artística. Con solo tocar un botón, borra las creaciones y empieza de nuevo.

G

## CM 031

### PIZARRÓN CLOVELLY PAINT

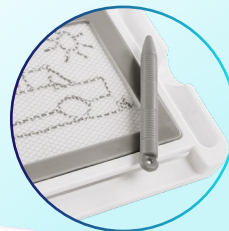
Medida: 21,2 x 13,8 cm

Material: Plástico

Técnica de impresión: Serigrafía

Área de impresión: 3 x 4 cm

Pizarrón mágico borrable.



B

DÍA DEL NIÑO | \*Todos los productos aquí mostrados están sujetos a disponibilidad.





B

## DPO 011-1 COLORES CORTOS

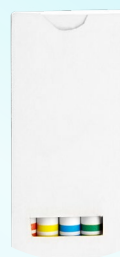
**Medida:** 4.6 x 8.8 cm

**Material:** Madera / Caja de Cartón

**Técnica de impresión:** Serigrafía

**Área de impresión:** 3 x 4 cm

Caja de cartón con 6 colores cortos.



B

## DPO 014 CAJA DE CRAYONES

**Medida:** 4.3 x 9.2 cm

**Material:** Cera / Caja de Cartón

**Técnica de impresión:** Serigrafía

**Área de impresión:** 3 x 4.5 cm

Caja de cartón con 5 crayones de varios colores.



BE

## INF 014 CRAYONES CANAIMA

**Medida:** 3.5 x 10.3 cm

**Material:** Cera / Cartón

**Técnica de impresión:** Serigrafía

**Área de impresión:** 1.5 x 4 cm

Estuche de cartón con 8 crayones de varios colores.



T

## KIT INF 100 KIT ESCOLAR DRAWING

**Medida:** 20 x 14.3 cm

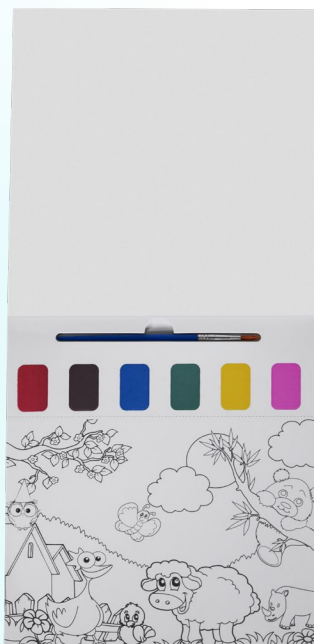
**Material:** Plástico

**Técnica de impresión:** Serigrafía

**Área de impresión:** 11 x 7 cm

Estuche con 1 sacapuntas, 6 crayones y 6 colores.

# DÍA DEL NIÑO



## CM 045

### LIBRETA CON ACUARELAS KLIMPT

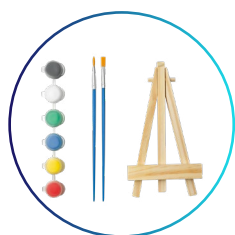
**Medida:** 21 x 19 cm

**Material:** Papel / Acuarela

**Técnica de impresión:** Serigrafía

**Área de impresión:** 14.5 x 12 cm

Libreta de dibujo con 10 páginas diferentes, acompañadas de una paleta de 6 colores de acuarela para dar vida a tus creaciones. Desde majestuosos animales, fascinantes peces y asombrosos dinosaurios. Incluye pincel para acuarela.



## INF 055

### SET DE PINTURA KOOPA

**Medida:** 10 x 10 cm Lienzo / 8 x 14.5 x 2 cm Caballete

**Material:** Canvas / Madera

**Técnica de impresión:** Láser / Serigrafía

**Área de impresión:** 4.5 x 1 cm

Set de pintura con lienzo que incluye un dibujo prediseñado, listo para que los niños lo pinten y le den vida con su creatividad. También cuenta con un caballete de madera, dos pinceles y una paleta de pinturas con 6 colores diferentes. Ideal para introducir a los niños al mundo del arte de manera simple y entretenida.



## DPO 025

### CRAYÓN KANDI

**Medida:** 5.5 x 6 cm

**Material:** Plástico

**Técnica de impresión:** Goteado en Resina / Tampografía

**Área de impresión:** 1.6 cm Diámetro

Incluye 6 crayones de varios colores.





### INF 013 ESTUCHE URAL



Medida: 5.9 x 25.5 cm  
Material: Plástico  
Técnica de impresión: Serigrafía  
Área de impresión: 2 x 13 cm

Estuche porta lápices doble. Cuenta con ranura para monedas en la tapa para función de alcancía.



### INF 030 ESTUCHE ESCOLAR SKOLAI

Medida: 20.5 x 10 x 7 cm  
Material: Poliéster  
Técnica de impresión: Serigrafía  
Área de impresión: 10 x 4 cm

Estuche escolar bitono con asa para sujetar fácilmente. Incluye cierre en el compartimento principal, amplio espacio para artículos escolares y un parche decorativo de silicón.



### CM 033 LIBRETA CAMELOT

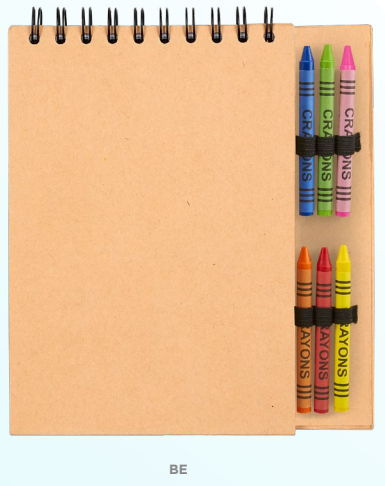
Medida: 9.5 x 10.7 cm  
Material: Cartón  
Técnica de impresión: Serigrafía  
Área de impresión: 8 x 8 cm

Libreta con 40 hojas, 12 hojas con dibujos de animales y 28 hojas blancas. Incluye compartimento con 11 crayones de colores.

### CM 038 LIBRETA MONTAGNE

Medida: 18 x 20 cm  
Material: Cera / Cartón  
Técnica de impresión: Serigrafía  
Área de impresión: 12 x 16 cm

50 Hojas blancas. Incluye 6 crayones de colores.



\*Todos los productos aquí mostrados están sujetos a disponibilidad.

# DÍA DEL NIÑO



R

## HL 2720 BLOCK DE NOTAS CON BOLÍGRAFO



**Medida:** 7.9 x 10.5 cm  
**Material:** Plástico  
**Técnica de impresión:** Serigrafía  
**Área de impresión:** 5 x 8 cm

Block de notas con 60 hojas blancas. Incluye bolígrafo.



A



B

## PRO 010 NOTAS ADHERIBLES YATRA

**Medida:** 15 x 11 cm  
**Material:** Plástico  
**Técnica de impresión:** Serigrafía  
**Área de impresión:** 11 x 8 cm

Incluye 3 block de notas adheribles de diferentes formas y colores.



A



O



R



V

## HL 2010 LIBRETA GREEN PLANET



**Medida:** 7.7 x 12.7 cm  
**Material:** Cartón / Papel Reciclado  
**Técnica de impresión:** Serigrafía  
**Área de impresión:** 6 x 5 cm

Libreta con 50 Hojas de raya. Incluye bolígrafo ecológico y elástico para cerrar.



BE

## HL 6030 PORTA NOTAS LULE



**Medida:** 16 x 5 cm  
**Material:** Cartón / Papel / Plástico  
**Técnica de impresión:** Serigrafía  
**Área de impresión:** 14 x 1.5 cm

Incluye notas adheribles: 25 amarillas, 25 rosas y banderillas de 5 colores. Regla de 12 cm en la cubierta.



B

## PRO 070 PINTARRÓN DAKO

**Medida:** 21.6 x 43.2 x 1.1 cm

**Material:** Melamina / Corcho / Aluminio / Cartón

**Técnica de impresión:** Tampografía / Serigrafía / Láser Corcho

**Área de impresión:** 7 x 3.5 cm

Pintarrón con planeador semanal ideal para organizar tus tareas más importantes. Incluye marcador en color negro con borrador. Superficie magnética para sujetar notas, mientras que la parte inferior cuenta con una sección de corcho para colocar papeles o documentos. Gracias a su gancho en la parte superior, este pintarrón es fácil de colgar. Incluye dos imanes adhesivos para fijar en la pared.

## PRO 033 GLOBO TERRÁQUEO PHILEAS

**Medida:** 15 cm Diámetro

**Material:** Corcho / Madera

**Técnica de impresión:** Serigrafía / Láser

**Área de impresión:** 4.5 x 1 cm

Globo decorativo de corcho con base de madera desmontable. Incluye 6 tachuelas para marcar tus viajes realizados o para utilizar con fines educativos.



A

## CT 421 CALCULADORA ZUEL

**Medida:** 5.7 x 8.5 cm

**Material:** Plástico / Asa de Poliéster

**Técnica de impresión:** Tampografía / Serigrafía

**Área de impresión:** 5 x 0.5 cm

Calculadora de 8 dígitos. Ideal para funciones básicas. Incluye cordón de 40 cm. Batería de botón incluida.



C

# DÍA DEL NIÑO

## SET 010 SET BIRKIN



**Medida:** 24.4 x 21 x 6.5 cm Caja

**Material:** Acero Inoxidable / Plástico / Curpiel / Cartón

**Capacidad:** 300 ml

**Técnica de impresión:** Serigrafía Caja / Láser, Libreta y Termo / Termograbado Libreta / Serigrafía Bolígrafo

**Área de impresión:** 23 x 19.5 cm Caja / 3 x 10 cm Libreta / 0.7 x 3.5 cm Bolígrafo / 5 x 10 cm Termo

Set de regalo. Incluye: termo de doble pared metálica con tapa de plástico con sistema de rosca, bolígrafo de plástico con sistema push, libreta con pasta de curpiel suave con cierre de elástico y 70 hojas a rayas, al interior de la libreta incluye dos bloques de notas adhesivas y 5 banderines, además de agregar compartimentos para tarjetas o pequeños documentos. Presentado con atención al detalle en un empaque de calidad y mucho color, este set es el regalo perfecto para cualquier ocasión especial.



## SIN 562 MINI MOCHILA KIDS

**Medida:** 26 x 31 x 13 cm

**Material:** Poliéster

**Técnica de impresión:** Serigrafía

**Área de impresión:** 13 x 7 cm Superior / 7 x 6 cm Bolsillo Inferior

Mochila estilo escolar. Bolsa principal y bolsa frontal con cierre. Cuenta con tirantes ajustables y asa de agarre superior. Diseñada especialmente para niños, esta mochila combina un tamaño compacto con un estilo divertido y colorido.

## SIN 509 MOCHILA UBHAKA

**Medida:** 29 x 43 x 14 cm

**Material:** Poliéster

**Técnica de impresión:** Serigrafía/ Bordado

**Área de impresión:** 14 x 14 cm

Bolsa principal y frontal con cierre, 2 bolsillos laterales de red. Incluye aditamento especial para audífonos, tirantes ajustables y asa de agarre superior. Con capacidad para laptop de hasta 15".



M



A



R



A



## SIN 153 MOCHILA CAMBRIDGE

**Medida:** 35 x 43 x 13 cm

**Material:** Poliéster

**Técnica de impresión:** Bordado / Serigrafía

**Área de impresión:** 10 x 13 cm

Bolsa frontal con compartimento para 3 bolígrafos, celular y documentos. Espacio para laptop de 14". Tirantes ajustables y acojinados. Cuenta con asa superior.

## SIN 120 MOCHILA MAURITANIA

**Medida:** 33 x 39 x 13 cm

**Material:** Poliéster

**Técnica de impresión:** Bordado / Serigrafía

**Área de impresión:** 10 x 16 cm

Bolsa principal y frontal con cierre. Bolsillo lateral de red. Tirantes ajustables y asa de agarre superior.



R



A

## SIN 057 HIELERA KOSTA

**Medida:** 19 x 14.5 x 13 cm  
**Material:** Poliéster  
**Capacidad:** 4 Litros  
**Técnica de impresión:** Serigrafía  
**Área de impresión:** 12 x 8 cm

Interior plastificado impermeable. Bolsa principal con cierre y bolsa frontal. Incluye correa. Capacidad para 6 latas.



## SIN 061 HIELERA KIEL

**Medida:** 32 x 31 x 16.5 cm  
**Material:** Poliéster  
**Capacidad:** 12 Litros  
**Técnica de impresión:** Bordado / Serigrafía  
**Área de impresión:** 25 x 9.5 cm

Interior plastificado impermeable. Bolsa principal con cierre, bolsa frontal con velcro. 2 Bolsas laterales de red y 2 asas superiores para agarre. Capacidad para 12 latas.



## SIN 123 LONCHERA PRESTON

to'sh

**Medida:** 28 x 19 x 15.5 cm  
**Material:** Poliéster / Acetato de Vinilo de Polietileno  
**Técnica de impresión:** Serigrafía  
**Área de impresión:** 15 x 9 cm

Interior plastificado. Bolsa principal con cierre. Asa de agarre superior y correa ajustable. Capacidad para 6 latas.



A



BE



P

**KTC 900****VAJILLA INDIVIDUAL ZEKE**

**Medida:** 22 x 15.2 cm Plato Extendido / 14.8 x 4.4 cm Plato Hondo / 12.4 x 7.8 x 9.5 cm Taza / 3.4 x 13.8 cm Cuchara / 2.8 x 14.5 cm Tenedor / 2.2 x 14.4 cm Cuchillo

**Material:** Plástico / Fibra de Trigo

**Capacidad:** Taza de 350 ml

**Técnica de impresión:** Tampografía

**Área de impresión:** 5 x 2 cm Plato Hondo / 5 x 2 cm Taza / 0.7 x 2.5 cm Cubiertos

Vajilla de 6 piezas con material eco-friendly. Contiene plato extendido, plato hondo, taza, cuchara, tenedor y cuchillo. Con un diseño atractivo y funcional, es ideal tanto para los más pequeños como para los adultos, garantizando una experiencia de comida segura y respetuosa con el medio ambiente. Incluye caja individual. No apto para lavavajillas ni microondas.



BE

**KTC 600****LONGHERA SANDWICH ECO XCALA**

**Medida:** 15.5 x 14 x 6 cm

**Material:** Plástico / Fibra de Agave

**Técnica de impresión:** Serigrafía

**Área de impresión:** 7 x 7 cm

Lonchera ecológica de un compartimento con pestaña en la tapa para un mejor cerrado. Por el tipo de material, el color puede variar.



B



A



P



R



V

**KTC 611****VASITO CONTENEDOR KEOP**

**Medida:** 9 x 9 x 10.6 cm

**Material:** Plástico

**Capacidad:** 350 ml

**Técnica de impresión:** Serigrafía

**Área de impresión:** 3 x 5 cm

Vasito contenedor de plástico con tapa con cuatro pestañas y sello hermético para evitar derrames. Compacto y versátil, es perfecto para llevar tus snacks sin preocupaciones.



P

A

**KTC 974****SET DE LONGHERA GREGORY**

**Medida:** 8 x 18.5 cm Cilindro / 17 x 8 x 13 cm Lonchera

**Material:** Plástico

**Capacidad:** 350 ml Cilindro / 1000 ml Lonchera

**Técnica de impresión:** Serigrafía

**Área de impresión:** 5 x 6 cm Cilindro / 8 x 5 cm Lonchera

Set escolar de lonchera y cilindro. El cilindro es de una pared de plástico, tapa con sistema de rosca y sobretapa para cubrir la boquilla, ideal para evitar derrames. La lonchera de plástico tiene una división interior removible con un tamaño ideal para guardar porciones equilibradas y mantener los alimentos frescos y en su lugar. Este set está diseñado especialmente para hacer de cada comida una experiencia divertida y práctica. Ideal para que los pequeños lleven su almuerzo al colegio o a cualquier actividad. Incluye cuchara de plástico. Apto para lavavajillas y microondas.

# DÍA DEL NIÑO



M

## TMPS 270 CILINDRO JOUSI



**Medida:** 7 x 24 cm  
**Material:** Aluminio / Plástico  
**Capacidad:** 750 ml  
**Técnica de impresión:** Láser / Serigrafía  
**Área de impresión:** 5.5 x 13 cm

Cilindro metálico de una pared. Incluye tapa de plástico con sistema de rosca que asegura un cierre hermético. Adicional, su misma tapa incluye asa de silicón, que te permite llevarlo fácilmente a todas partes. Capacidad de 27 Oz. Incluye caja individual.

## TMPS 267 CILINDRO BOKAPP



**Medida:** 9 x 19.3 x 7.5 cm  
**Material:** Acero inoxidable / Plástico  
**Capacidad:** 650 ml  
**Técnica de impresión:** Láser / Serigrafía  
**Área de impresión:** 5.5 x 10 cm

Cilindro metálico de una pared. Incluye tapa de plástico con sistema de rosca para un cierre hermético. Adicional, su misma tapa incluye una segunda rosca que incorporar un filtro para preparar té o infusiones. El asa en la tapa permite transportarlo con mayor comodidad. Capacidad de 22 Oz. Incluye caja individual.



O



A



M



A



O



M



P



Y



N



R



V

## ANF 088 CILINDRO FESTY



**Medida:** 7.6 x 15.7 x 7.6 cm  
**Material:** PET  
**Capacidad:** 500 ml  
**Técnica de impresión:** Serigrafía / Tampografía  
**Área de impresión:** 5 x 6 cm

Sistema de rosca twist-off que permite abrir y cerrar la tapa en un giro. Incluye válvula de seguridad. No exponer el cilindro a temperaturas mayores a 40 °C y revisar que la tapa no esté cerrada completamente para su almacenamiento y transportación. Mantener en su empaque individual antes y después de su transformación. No apto para bebidas calientes. No introducir en microondas ni lavavajillas.

\*Todos los productos aquí mostrados están sujetos a disponibilidad.

DÍA DEL NIÑO



Y



P

## TMPS 196 TERMO LATE



**Medida:** 8.5 x 13.3 x 8 cm  
**Material:** Plástico / Acero Inoxidable  
**Capacidad:** 300 ml  
**Técnica de impresión:** Serigrafía  
**Área de impresión:** 4.5 x 4.5 cm

Doble pared. Pared interna de acero inoxidable y externa de plástico. Tapa de plástico con sistema push y sobretapa de silicón móvil. Incluye caja individual.



AC

V

O

P



Y

## TMPS 231 TERMO BATANI



**Medida:** 8.9 x 15 cm  
**Material:** Acero Inoxidable / Plástico  
**Capacidad:** 350 ml  
**Técnica de impresión:** Serigrafía  
**Área de impresión:** 5 x 7 cm

Termo doble pared. Pared interna de acero inoxidable y externa de plástico. Tapa con sistema de rosca que garantiza un cierre hermético. Sobretapa con sistema push que previene derrames. Su elegante detalle metálico, rompe con la monotonía y añade un toque de distinción. Capacidad de 12 Oz. Base de 7 cm de diámetro. Incluye caja individual.



A

R

B

O

V

H

P

Y

## ANF 041 CILINDRO ODESA



**Medida:** 6.8 x 17 cm  
**Material:** PET  
**Capacidad:** 500 ml  
**Técnica de impresión:** Serigrafía  
**Área de impresión:** 5 x 8 cm

Sistema de rosca twist-off que permite abrir y cerrar la tapa en un giro. Incluye válvula de seguridad. Mantener el liner en el interior de la tapa en todo momento, se debe retirar hasta su uso final. No exponer el cilindro a temperaturas mayores a 40 °C y revisar que la tapa no esté cerrada completamente para su almacenamiento y transportación. Mantener en su empaque individual antes y después de su transformación. No apto para bebidas calientes. No introducir en microondas ni lavavajillas.



M

# DÍA DEL NIÑO



A

## TMPS 137 TERMO DESVASH



**Medida:** 7.2 x 14 cm  
**Material:** Acero Inoxidable / Plástico  
**Capacidad:** 240 ml  
**Técnica de impresión:** Láser / Serigrafía  
**Área de impresión:** 5 x 5 cm

Mini termo color degradado. Doble pared. Cerrado al vacío. Pared interna y externa de acero inoxidable. Mantiene temperatura caliente 6 hrs y temperatura fría 8 hrs aproximadamente. Tapa con sistema de rosca. El termo es pintado a mano, por lo que el color y degradado pueden variar. Incluye caja individual.



MC



A



Y



V

## TMPS 241 TERMO GOUT



**Medida:** 9.6 x 10 cm  
**Material:** Acero Inoxidable / Plástico  
**Capacidad:** 270 ml  
**Técnica de impresión:** Láser / Serigrafía  
**Área de impresión:** 5 x 4 cm

Termo doble pared. Cerrado al vacío. Pared interna y externa de acero inoxidable. Tapa de plástico con sistema push y válvula de seguridad. Cuerpo con terminado rugoso. Su estructura ligera y ergonómica facilita su traslado, mientras que sus colores brillantes, le añaden un toque de personalidad. Mantiene la temperatura caliente por 6 hrs y la temperatura fría por 8 hrs. Capacidad de 9 Oz. Incluye caja individual.



R



P

## TMPS 247 TERMO ANTALL



**Medida:** 12 x 15.8 x 9 cm  
**Material:** Acero inoxidable / Plástico / Silicón  
**Capacidad:** 450 ml  
**Técnica de impresión:** Láser / Serigrafía  
**Área de impresión:** 5.5 x 3 cm

Termo doble pared. Cerrado al vacío. Pared interna y externa de acero inoxidable. Tapa de plástico con cierre de rosca que le aporta mayor seguridad. Cuenta con dos funcionalidades en la tapa, boquilla para beber con sobre tapa push y ranura para popote con sobre tapa adicional. Popote con boquilla de silicón, avanzado sistema de cierre anti derrames y asa de plástico. Su práctico tamaño, te permitirá transportarlo fácilmente a cualquier lugar. Ideal para niños y adultos. Mantiene temperatura caliente 6 hrs y fría 8 hrs. Capacidad de 15 Oz. Base de 6.5 cm de diámetro. Incluye cuerpo con terminado rugoso y caja individual.

A





A V O Y



P

## TMPS 254

### VASO GLEB



**Medida:** 10 x 16 cm  
**Material:** Plástico  
**Capacidad:** 450 ml  
**Técnica de impresión:** Tampografía  
**Área de impresión:** 3 x 3 cm

Vaso doble pared. Pared interna y externa de plástico. Tapa de plástico con sistema de rosca. Incluye popote. Cuerpo con terminado rubber que lo hace suave al tacto. Su diseño en relieve le da un toque único y diferente, además permite un mejor agarre al llevar tus bebidas favoritas. Capacidad 16 Oz. Base de 6.7 cm de diámetro. Caja individual incluida.



A O P



V

## TMPS 227

### VASO ELISSA



**Medida:** 11.5 x 15 cm  
**Material:** Plástico  
**Capacidad:** 700 ml  
**Técnica de impresión:** Serigrafía  
**Área de impresión:** 7 x 8 cm

Vaso de plástico doble pared. Su peculiar diseño, cuenta con una pared interna de color y una pared externa transparente, que le da un aspecto moderno y vibrante. La tapa con cierre push y el popote a juego, añaden originalidad a este vaso. Ideal para llevar tus bebidas favoritas a donde vayas. Capacidad de 23 Oz. Base de 9 cm de diámetro. Incluye caja individual.



R V O Y



A

## TMPS 239

### VASO RENK



**Medida:** 9.8 x 12.5 cm  
**Material:** Aluminio  
**Capacidad:** 590 ml  
**Técnica de impresión:** Serigrafía  
**Área de impresión:** 5.5 x 4 cm

Vaso termosensible de una pared. Observa cómo el vaso revela un vibrante color al llenarlo con bebidas frías, un toque inesperado que encantará a niños y adultos. Ya sea en reuniones, fiestas o simplemente para disfrutar de tus bebidas en casa, este vaso se convierte en el centro de atención. Capacidad 20 Oz. No se recomienda el uso para bebidas calientes. Cuidados de lavado: se recomienda utilizar esponja y jabón suave. Evitar utilizar productos de limpieza abrasivos y esponjas duras o metálicas. Venta por caja inner de 10 piezas. El precio aquí mostrado es por pieza. Precaución: No mantener el producto a la exposición de luz solar o artificial, ni altas temperaturas por periodos prolongados de tiempo



M V P



O

## TMPS 119

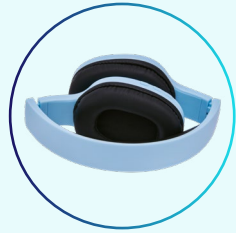
### VASO FIESTA



**Medida:** 9.7 x 14 cm  
**Material:** Plástico  
**Capacidad:** 480 ml  
**Técnica de impresión:** Serigrafía  
**Área de impresión:** 6 x 5 cm

Vaso de plástico doble pared. Interior color blanco.

# DÍA DEL NIÑO



## AUD 037 AUDÍFONOS SOUND



**Medida:** 17 x 19 x 7.3 cm  
**Material:** Plástico  
**Técnica de impresión:** Serigrafía  
**Área de impresión:** 3 x 4 cm

Audífonos bluetooth plegables con diadema acojinada ajustable a 4 posiciones. Reproducción de música 10 hrs aproximadamente. Controles integrados de llamada, volumen y reproducción de audio. Incluye cable cargador USB y cable de audio de 3.5 mm.



## AUD 047 AUDÍFONOS GREDZEN



**Medida:** 5.5 x 2.7 cm  
**Material:** Plástico  
**Técnica de impresión:** Tampografía  
**Área de impresión:** 3 x 2 cm

Audífonos bluetooth con base recargable iluminada con luz LED. Controles integrados touch para llamadas, volumen y reproducción de audio. Reproducción de música de 4 a 5 hrs aproximadamente. Rango de conexión de 10 metros. Batería de 30 mAh en los auriculares y 200 mAh en el estuche de carga. Incluye cable cargador USB, estuche de carga con conexión tipo C y caja individual.



## AUD 042 AUDÍFONOS LINA



**Medida:** 4.4 x 5.6 x 2.1 cm  
**Material:** Plástico  
**Técnica de impresión:** Serigrafía / Tampografía  
**Área de impresión:** 3 x 2 cm

Audífonos bluetooth con terminado rubber y estuche recargable. Control touch para reproducción de música y función de llamada. Reproducción de música de 2 a 3 horas aproximadamente. Rango de conexión de 10 metros. Batería de 30 mAh (audífonos) y 200 mAh (estuche). Incluye estuche con puerto lightning y cable auxiliar.



## AUD 043 AUDÍFONOS KANEK

**Medida:** 19 x 17.5 x 7 cm  
**Material:** Plástico  
**Técnica de impresión:** Serigrafía  
**Área de impresión:** 4 x 4 cm Bocinas / 6 x 1.5 cm Diadema

Audífonos acojinados con diadema ajustable. Cable auxiliar con entrada de 3.5 mm y botón para controlar la reproducción de música. Incluye función para recibir llamadas. No incluye batería interna, requiere estar conectado para su funcionamiento.

**SIN 611****BOLSA-MOCHILA VATT GRIS****Medida:** 35 x 42 cm**Material:** Algodón Reciclado**Técnica de impresión:** Serigrafía**Área de impresión:** 13 x 13 cm

Bolsa-mochila gris ecológica de algodón reciclado con tirantes de cordón y cerrado de jareta. Cuenta con una bolsa frontal y asas para usar como bolsa.



G



BE

**SIN 243****BOLSA-MOCHILA CABS****Medida:** 37 x 46 cm**Material:** Serigrafía**Técnica de impresión:** Algodón / Yute**Área de impresión:** 27 x 20 cm

Bolsa-mochila con tirantes de cordón y cerrado de jareta. El yute es un producto natural el cual puede presentar variaciones en tonalidades y en la urdimbre y trama de la tela.



G

**SIN 405****BOLSA-MOCHILA FUSETA****Medida:** 33 x 42 cm**Material:** Algodón**Técnica de impresión:** Bordado / Serigrafía**Área de impresión:** 22 x 15 cm

Bolsa-mochila con tirantes de cordón y cerrado de jareta. Cuenta con una bolsa frontal con cierre y asas.

# DÍA DEL NIÑO



BE

## SIN 220 BOLSA-MOCHILA LORETTO



**Medida:** 32 x 41 cm  
**Material:** Algodón  
**Técnica de impresión:** Serigrafía  
**Área de impresión:** 22 x 30 cm

Bolsa-mochila con tirantes de cordón y cerrado de jareta.

## SIN 015 BOLSA MINI BOIS



**Medida:** 20 x 21 x 15 cm  
**Material:** Yute  
**Técnica de impresión:** Serigrafía  
**Área de impresión:** 12 x 12 cm

Bolsa mini con fuelle, asas redondeadas e interior plastificado. Su tamaño compacto la hace ideal para transportar objetos pequeños o utilizarla para regalos. El yute es un producto natural el cual puede presentar variaciones en tonalidades y en la urdimbre y trama de la tela.



BE



B

## SIN 338 BOLSA-MOCHILA SUBLIMACIÓN YOSEM



**Medida:** 34.5 x 41 cm  
**Material:** Non Woven  
**Técnica de impresión:** Sublimación  
**Área de impresión:** 30 x 30 cm

Bolsa-mochila para sublimar con tirantes de cordón y cerrado de jareta.



A

**SIN 227****BOLSA-MOCHILA OSUNA****Medida:** 34 x 43 cm**Material:** Poliéster**Técnica de impresión:** Serigrafía**Área de impresión:** 25 x 27 cm

Bolsa-mochila con tirantes de cordón y cerrado de jareta.



P

V

B

R

Y

N

T

**SIN 219****BOLSA-MOCHILA PASTRANA****Medida:** 34 x 41 cm**Material:** Non Woven**Técnica de impresión:** Serigrafía**Área de impresión:** 24 x 30 cm

Bolsa-mochila con tirantes de cordón y cerrado de jareta.



T



A

N

R

AC

O

B

P

# DÍA DEL NIÑO



A



N

## SIN 608

### BOLSA-MOCHILA MALORA

Medida: 33.5 x 45 cm

Material: Poliéster

Técnica de impresión: Serigrafía

Área de impresión: 18 x 8 cm

Bolsa-mochila con tirantes de cordón y cerrado de jareta. Cuenta con una bolsa frontal con cierre y diseño capitonado y asas para usar como bolsa.

## SIN 315

### BOLSA-MOCHILA ARACAR

Medida: 32.5 x 41.5 cm

Material: Non Woven / Poliéster

Técnica de impresión: Serigrafía

Área de impresión: 18 x 18 cm

Bolsa-mochila con tirantes de cordón y cerrado de jareta.



A



R



V

## SIN 235

### BOLSA-MOCHILA ASTORGA



Medida: 37 x 44.5 cm

Material: Non Woven

Técnica de impresión: Serigrafía

Área de impresión: 26 x 33 cm

Bolsa-mochila con tirantes de cordón y cerrado de jareta.



V



A



R



B



N

**SIN 933****BOLSA-MOCHILA ANSHAR****Medida:** 36 x 44 cm**Material:** Poliéster**Técnica de impresión:** Serigrafía**Área de impresión:** 20 x 18 cm

Bolsa-mochila con tirantes de cordón y cerrado de jareta. Bolsa frontal con cierre.



N



A

**SIN 102****BOLSA-MOCHILA SUNET****Medida:** 35.5 x 45 cm**Material:** Poliéster**Técnica de impresión:** Serigrafía**Área de impresión:** 19 x 22 cm

Bolsa-mochila con tirantes de cordón y cerrado de jareta. Bolsa frontal con cierre y aditamento especial para audífonos.



A



AM

N



G

**SIN 295****BOLSA-MOCHILA ZOKA****Medida:** 40 x 43 x 15 cm**Material:** Curpiel**Técnica de impresión:** Serigrafía**Área de impresión:** 18 x 10 cm

Bolsa-mochila con tirantes ajustables y asas superiores. Llévala en el hombro o espalda. Cierre con cordón y bolsillo frontal para acceso rápido.

# DÍA DEL NIÑO



N

## SIN 231 BOLSA-MOCHILA BEAVER

to'ssh

**Medida:** 32 x 42 cm  
**Material:** Poliéster  
**Técnica de impresión:** Serigrafía  
**Área de impresión:** 15 x 6 cm

Bolsa-mochila con tirante doble grueso y cerrado de jareta. Cuenta con 1 bolsa frontal con cierre.

## SIN 103 BOLSA-MOCHILA MAZY

**Medida:** 33 x 44.5 cm  
**Material:** Poliéster  
**Técnica de impresión:** Serigrafía  
**Área de impresión:** 15 x 18 cm

Bolsa-mochila con tirantes de cordón y cerrado de jareta. Parte frontal reflejante.



A



O



R



N

## SIN 614 BOLSA-MOCHILA FLICKEN

**Medida:** 34 x 45 cm  
**Material:** Poliéster  
**Técnica de impresión:** Serigrafía  
**Área de impresión:** 7 x 10 cm

Bolsa-mochila con tirantes gruesos ajustables con broche de plástico y cerrado de jareta. Incluye bolsillo frontal con cierre.



G

## SIN 616

### BOLSA-MOCHILA NUVEM

**Medida:** 32 x 47 cm  
**Material:** Poliéster / Curpiel  
**Técnica de impresión:** Serigrafía  
**Área de impresión:** 13 x 13 cm

Bolsa-mochila con tirantes de cordón y cerrado de jareta. Cuenta con una bolsa frontal con cierre y asas para usar como bolsa.



G

## SIN 217

### BOLSA-MOCHILA IZELA

toSSH

**Medida:** 36 x 44 cm  
**Material:** Poliéster / PVC  
**Técnica de impresión:** Serigrafía  
**Área de impresión:** 18 x 14 cm

Bolsa-mochila con tirantes gruesos de cordón y cerrado de jareta. Cuenta con 2 bolsas frontales con cierre y compartimento interno plastificado impermeable.



G

## SIN 301

### BOLSA-MOCHILA ZITE

**Medida:** 38 x 42.5 cm  
**Material:** Poliéster  
**Técnica de impresión:** Serigrafía  
**Área de impresión:** 20 x 12 cm

Bolsa-mochila con tirantes gruesos y cerrado de jareta. Bolsa frontal con cierre.



G

## SIN 934

### BOLSA-MOCHILA MYANMAR

**Medida:** 38 x 39.5 cm  
**Material:** Poliéster  
**Técnica de impresión:** Serigrafía  
**Área de impresión:** 30 x 20 cm

Bolsa-mochila gris, material jaspeado, bolsillo frontal con cierre, con tirantes de cordón y cerrado de jareta.

**DÍA  
DEL  
NIÑO**

